

NAMESTITEV POMOŽNE ROKE

Milčinskega 2



Slika 1: Zabojniki za odpadke na Milčinskega 2 v Celju.

V letu 2012 smo se na naslovu Milčinskega 2 v skladu z zakonodajo in zahtevami družbe Simbio Celje odločili in pristopili k ureditvi namestitve zabojnikov za odpadke. Zabojnike smo namestili na primerno izdelane temelje ter postavljene **pohodne betonske plošče**. Plošče smo omejili z **robniki** in za zelenje izbrali **ciprese**. Vizualni izgled namestitve nam je bil stanovalcem v celoti všeč.

Zabojnike smo nastavili zaradi **simetrije**, tako da je bil manjši zabojnik na sredini. Sredinski zabojnik za biološke odpadke je manjših dimenzij in tako zavzame temu primeren položaj. Za takšno namestitev smo se odločili tudi zato, da bi ločili zabojnika, kamor se odlagajo povsem različni odpadki. Pri celotni nastavitvi in v želji po čim bolj doslednem ločevanju odpadkov so nam ostali še nekateri izzivi.

Problem odlaganja biološko razgradljivih odpadkov in rešitev

Največje težave smo videli pri odmetavanju biološko razgradljivih odpadkov. Ker smo pri izpraznjevanju kantic za smeti in vrečk ter zadrževanju pokrova dejansko potrebovali še eno roko, smo izdelali t. i. "**pomožno roko**", kakor radi poimenujemo dodatno nameščeno ročko. Za začetek smo to rešili, kot je prikazano na spodnji sliki št. 2, nadgradnje in estetske dodelave pa še sledijo.



Slika 2: Zabojniki s pomožno roko

Glavno vlogo imata **magnet**, nameščen na kovinski konstrukciji, ter **kovinska plošča na zabojniku** bioloških odpadkov. **Barva** pomožne roke je skladna z ostalimi barvami in tako skoraj neopazna. V nadaljevanju sledi praktični preizkus in potrditev zelo uporabne pomožne roke.



Slika 3: Biološki zabojniki s pomožno roko (povečava)

Na sliki 3 so razvidni vsi detajli. Na zabojniku nameščena **plošča** v velikosti že izdelane ravnine, tako da je **neopazna in nemoteča pri izpraznjevanju**. Nameščena roka pa dopušča nemoten odvoz zabojnika ali eventualnem popolnem odpiranju pokrova zabojnika.



Slika 4: Biološki zabojniki s pomožno roko v uporabi

Zgoraj prikazana slika nam jasno pokaže uporabnost pomožne roke. **Pokrov samostojno stoji (pridržana z magnetom) in za zapiranje je potrebna zanemarljiva sila.**

Pranje zabojnikov za odpadke

Na zabojniku je vidno dosti ostankov umazanije, zaradi česar bo sledilo temeljito pranje. Na našem naslovu smo za to tudi nabavili **kolut z vodovodno cevjo**, ki jo priklopimo na vodovodno napeljavo in tako bomo **v toplejših dneh izvajali pogostejše pranje.**



Slika 5: *Uporaba vodovodne cevi*

Kolut vodovodne cevi z ustreznimi priključki na našem naslovu je v uporabi že dalj časa in ga pogosto porabljamo.



Slika 6: *Praktična uporaba pomožne roke*

Na sliki je viden nasmeh stanovalca, saj ni zadržkov oziroma ovir za praznitev kantice z odpadki. Pri izdelavi tega posnetka je bil nasmejan še fotograf; kako tudi ne?



Slika 7: Še en prikaz praktične uporabe pomožne roke

Zadržkov ni več, odmetavanje bioloških odpadkov je postalo užitek.

Vsi odpadki resnično končajo v zabojniku, ni razmetavanja in navsezadnje, kar je zelo pomembno, ostanejo čiste tudi roke.



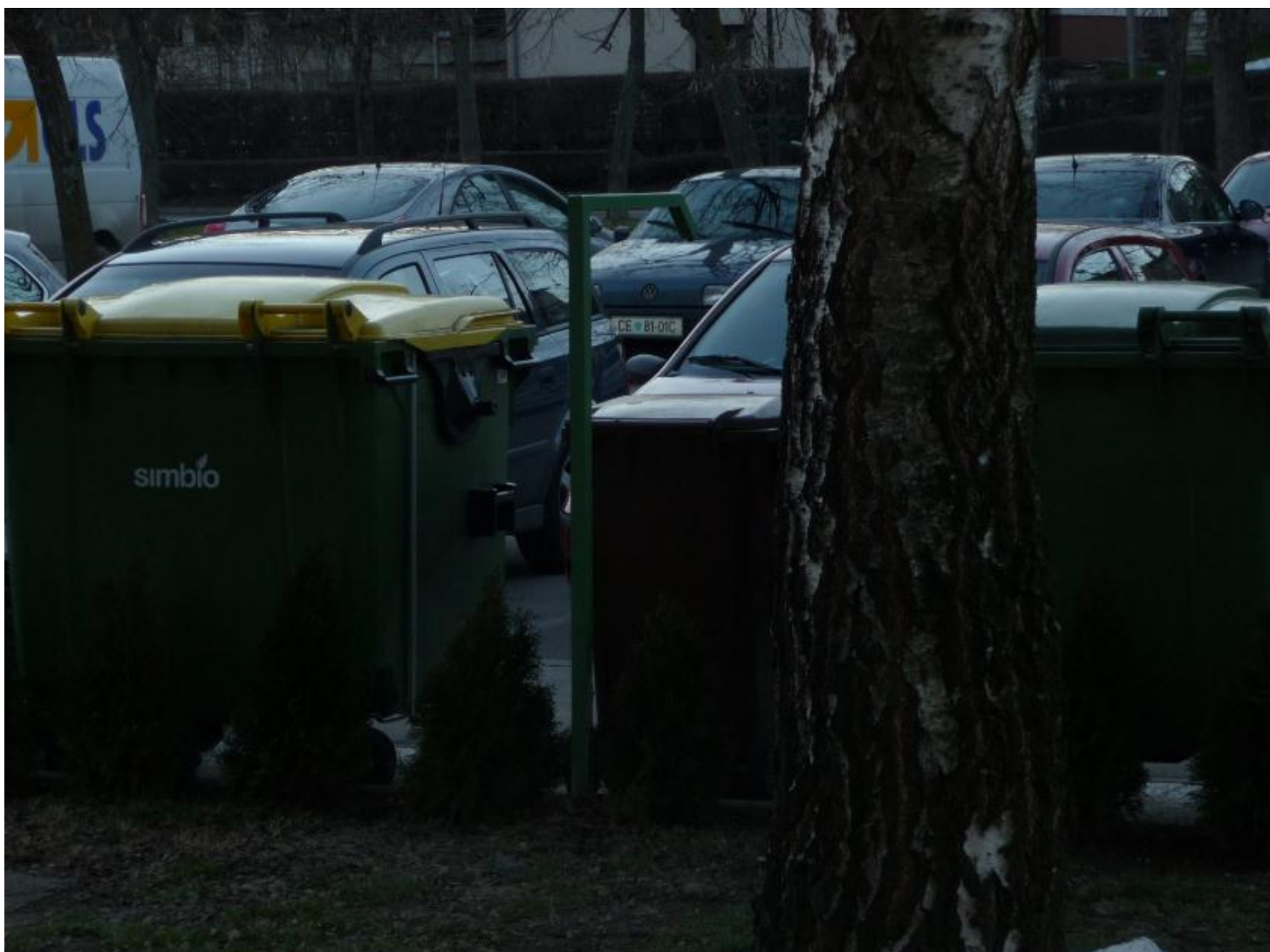
Slika 8: Zapiranje zabojnika bioloških odpadkov

Pri zapiranju pokrova zabojnika je potrebna zanemarljiva sila, saj vsaj delno pomaga lastna teža pokrova. Sami radi rečemo »otročje lahko«.



**Slika nam jasno prikazuje
zapiranje pokrova.**

**Ni potrebna nobena montaža niti
demontaža**



Slika 9: Pogled od zadaj

Veseli smo!



Stanovalci, ki živimo na naslovu Milčinskega 2, smo opazni v naši okolici in veseli komentarjev in mnenj. Še naprej se bomo trudili za pozitiven napredek v naši okolici in se ravnali skladno z našim geslom:

»ČISTA OKOLICA – NAŠ PONOS«

Zabeležil: Jasim Fazlič